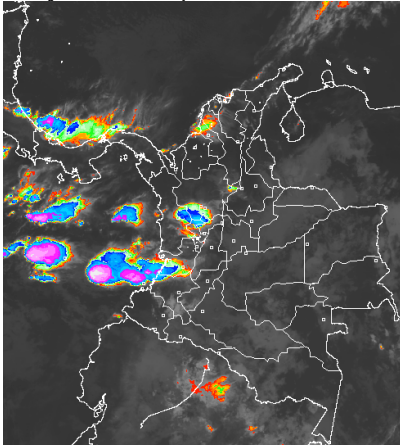


CONDICIONES HIDROMETEOROLÓGICAS ACTUALES

Durante la mañana se ha presentado cielo parcialmente cubierto y predominio de tiempo seco en amplio sectores del territorio nacional, salvo en la región Pacífica en sectores de Chocó y litoral de Valle del Cauca, Cauca y Nariño y en el océano Pacífico colombiano, donde se han registrado lluvias de ligeras a moderadas; lluvias de menor intensidad en sectores del norte de Córdoba y Antioquia. Para las próximas horas se prevé aumento de la nubosidad con persistencia de lluvias y probabilidad de actividad eléctrica en amplios sectores de la región Pacífica, al occidente y norte de la Andina, y al oriente y norte de la Orinoquia. La región Caribe con nubosidad variada y lluvias de ligeras a moderadas en zonas de Córdoba, sucre y Bolívar; lluvias de menor intensidad en Cesar, La Guajira y en las inmediaciones de la sierra Nevada de Santa Marta.

IMAGEN SATELITAL

Imagen IDEAM * 09 de mayo de 2015 * Hora 6:45 a.m. HLC.



PRONÓSTICO CONDICIONES METEOROLÓGICAS ESPECIALES

ÁREA DEL VOLCÁN CERRO MACHÍN

La jornada mantendrá tiempo seco con cielo seminublado.

El SERVICIO GEOLOGICO COLOMBIANO lo reporta en nivel **AMARILLO (III): CAMBIOS EN EL COMPORTAMIENTO DE LA ACTIVIDAD VOLCÁNICA**. 4.80 -75.62

ELEVACIÓN (pies)	DIRECCIÓN	VELOCIDAD	
		NUDOS	Km/h
10,000	SURESTE	5 - 10	9 - 18
18,000	SURESTE	15 - 20	28 - 36
24,000	SURESTE	15 - 20	28 - 36
30,000	SUROESTE	15 - 20	28 - 36

ÁREA DEL VOLCÁN NEVADO DEL HUILA

Durante las primeras horas del día se estima lloviznas dispersas que se atenuarán a lo largo de la mañana, para la tarde y noche se prevé tiempo seco con cielo seminublado.

El SERVICIO GEOLOGICO COLOMBIANO lo reporta en nivel **AMARILLO (III): CAMBIOS EN EL COMPORTAMIENTO DE LA ACTIVIDAD VOLCÁNICA**. 2.92 -76.05

ELEVACIÓN (pies)	DIRECCIÓN	VELOCIDAD	
		NUDOS	Km/h
10,000	SURESTE	10 - 15	18 - 28
18,000	ESTE	10 - 15	18 - 28
24,000	ESTE	10 - 15	18 - 28
30,000	SURESTE	10 - 15	18 - 28

ÁREA DEL VOLCÁN GALERAS

Cielo entre ligera y parcialmente nublado con tiempo seco durante el día, en la noche se estiman precipitaciones dispersas.

El SERVICIO GEOLOGICO COLOMBIANO lo reporta en nivel **AMARILLO (III): CAMBIOS EN EL COMPORTAMIENTO DE LA ACTIVIDAD VOLCÁNICA**. 1.55 -77.37

ELEVACIÓN (pies)	DIRECCIÓN	VELOCIDAD	
		NUDOS	Km/h
10,000	SURESTE	10 - 15	18 - 28
18,000	SURESTE	15 - 20	28 - 36
24,000	SURESTE	10 - 15	18 - 28
30,000	SURESTE	10 - 15	18 - 28

ÁREA DEL VOLCÁN NEVADO DEL RUIZ

Condiciones secas en el día con precipitaciones ligeras, en horas de la noche se pronostican lluvias ligeras.

El SERVICIO GEOLOGICO COLOMBIANO lo reporta en nivel **AMARILLO (III): CAMBIOS EN EL COMPORTAMIENTO DE LA ACTIVIDAD VOLCÁNICA**. 4.89 -75.32

ELEVACIÓN (pies)	DIRECCIÓN	VELOCIDAD	
		NUDOS	Km/h
10,000	SURESTE	5 - 10	9 - 18
18,000	SURESTE	15 - 20	28 - 36
24,000	SURESTE	15 - 20	28 - 36
30,000	SUROESTE	10 - 15	18 - 28

ÁREA DEL COMPLEJO VOLCÁNICO CHILES-CERRO NEGRO DE MAYASQUER

Cielo seminublado con predominio de tiempo seco en la mañana, luego no se descartan lluvias ligeras.

El SERVICIO GEOLOGICO COLOMBIANO lo reporta en nivel **AMARILLO (III): CAMBIOS EN EL COMPORTAMIENTO DE LA ACTIVIDAD VOLCÁNICA** 0.81 -77.93 // 0.76 -77.95

ELEVACIÓN (pies)	DIRECCIÓN	VELOCIDAD	
		NUDOS	Km/h
10,000	SURESTE	5 - 10	9 - 18
18,000	SURESTE	10 - 20	18 - 36
24,000	SURESTE	10 - 15	18 - 28
30,000	SUROESTE	10 - 15	18 - 28

LO MÁS DESTACADO

ALERTA ROJA. PARA TOMAR ACCIÓN **ALERTA NARANJA. PARA PREPARARSE** **ALERTA AMARILLA. PARA INFORMARSE**

LLUVIAS	Los valores de precipitación más altos se presentaron sobre sectores de las regiones Pacífica, Orinoquia y Amazonia. El mayor volumen fue registrado en la ciudad de Florencia (Caquetá) con: 99.8 mm.
ALERTA ROJA	<ul style="list-style-type: none"> Por inundación lenta en el río Amazonas a la altura del municipio de Leticia (Amazonas). Por alta probabilidad de incendios de la cobertura vegetal en sectores de bosques cultivos y pastos localizados en zonas de las regiones Caribe, Andina y Orinoquia. Por probabilidad alta de deslizamientos de tierra en sectores de las regiones Andina y Pacífica.
ALERTA NARANJA	<ul style="list-style-type: none"> Por probabilidad moderada de deslizamientos de tierra en sectores de las regiones Andina, Pacífica, Amazonia y Orinoquia. Por moderada probabilidad de incendios de la cobertura vegetal en sectores de las regiones Caribe, Andina y Orinoquia.
RÍOS REGIÓN ANDINA	Se mantienen niveles estables en la cuenca alta y media de los ríos Magdalena y Cauca, predominando en el rango de niveles bajos.



Consulte todos los días el pronóstico del tiempo y las alertas hidrometeorológicas vigentes del IDEAM, en un formato de calidad. Alrededor de las 7:30 a. m. está a disposición del público en www.ideam.gov.co. Se puede ver también en dispositivos móviles. [AQUÍ](#)

PRECIPITACIONES

A continuación se relacionan los municipios donde en las últimas 24 horas se registraron precipitaciones iguales o superiores a **20.0 mm.**

DEPARTAMENTO	MUNICIPIO
BOYACA	Campohermoso (65.0), San Luis De Gaceno (30.6).
CAQUETA	Florencia (99.8) , San José Del Fragua (93.9), Solano (63.0), Belén De Los Andaquies (31.0).
CASANARE	Yopal (60.0), Tauramena (54.6), Aguazul (48.5).
CHOCO	Lloró (38.9).
CUNDINAMARCA	Ubalá (50.0).
GUAVIARE	San José Del Guaviare (28.0).
HUILA	Acevedo (29.0).
META	Acacias (40.0), El Dorado (31.0), Fuente De Oro (30.0), Puerto Rico (27.0), Villavicencio (20.0).
NORTE DE SANTANDER	Toledo (28.0).
PUTUMAYO	Puerto Leguizamo (28.2).
TOLIMA	Purificación (32.0).
VAUPES	Mitú (34.0).

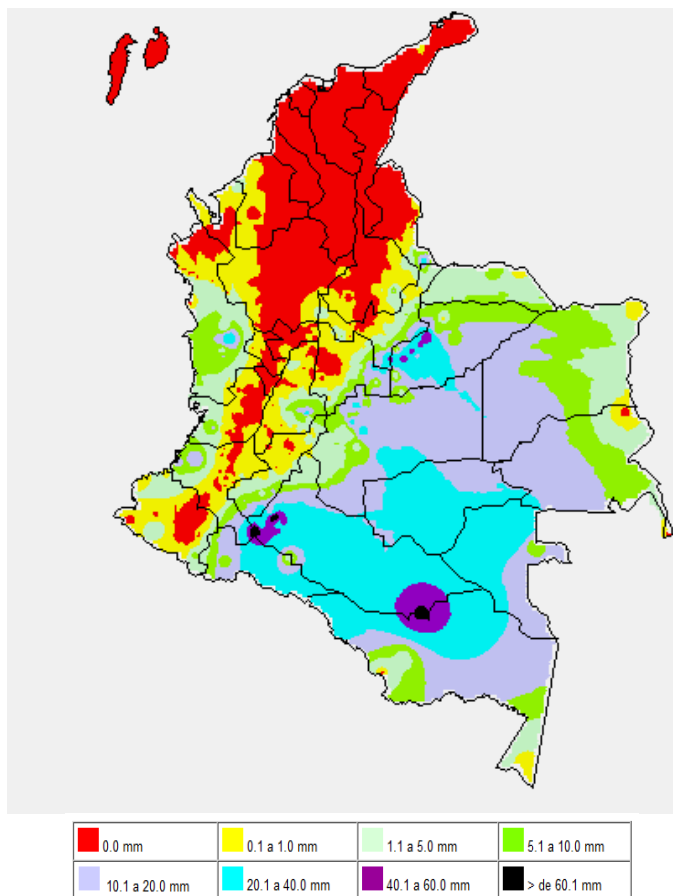
TEMPERATURAS MÁXIMAS

A continuación se relacionan los municipios donde en las últimas 24 horas se registraron temperaturas iguales o superiores a **35.0°C.**

DEPARTAMENTO	MUNICIPIO
ANTIOQUIA	Valparaiso (36.0).
ATLANTICO	Manatí (37.2).
BOLIVAR	Magangué (37.4), El Carmen De Bolívar (36.4), Zambrano (35.0), María La Baja (35.0).
CAUCA	Mercaderes (36.6).
CESAR	Valledupar (37.4), Chiriquaná (35.4).
CORDOBA	Ciénaga De Oro (38.2) , Montería (36.2), Chima (35.4).
CUNDINAMARCA	Jerusalén (35.6), Puerto Salgar (35.3).
LA GUAJIRA	Urumita (36.8).
NORTE SANTANDER	Cúcuta (35.0).
SANTANDER	Palmar (35.4), Puerto Parra (35.0).
TOLIMA	Natagaima (37.8), Ambalema (35.4).

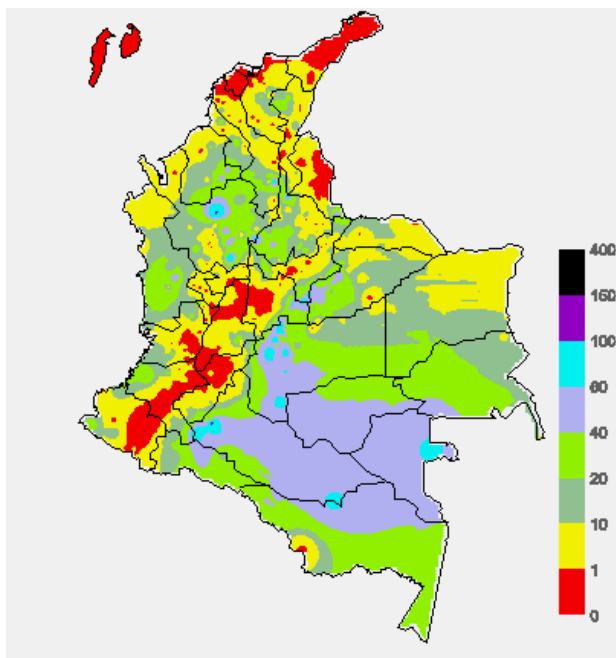
MAPA DE PRECIPITACIÓN DIARIA

Desde las 7:00 a.m. del día viernes 08 de mayo hasta las 7:00 a.m. del día sábado 09 de mayo de 2015



MAPA DE PRECIPITACIÓN ACUMULADA DE LOS ÚLTIMOS 3 DÍAS

Desde las 7:00 a.m. del día miércoles 06 de mayo hasta las 7:00 a.m. del día sábado 09 de mayo de 2015.



ESTADO DE LOS EMBALSES

A continuación se relacionan los volúmenes útiles diarios (expresados en porcentaje) de acuerdo con información consultada en la siguiente dirección electrónica de XM: <http://ido.xm.co/ido/SitePages/hidrologia.aspx?q=reservas>

ZONA	EMBALSE	VOLUMEN ÚTIL DIARIO (%)
ANTIOQUIA	AMANI	32.95
	MIRAFLORES	35.28
	PEÑOL	57.37
	PLAYAS	70.95
	PORCE II	45.01
	PORCE III	52.96
	PUNCHINÁ	41.72
	RIOGRANDE2	31.65
	SAN LORENZO	41.90
CARIBE	TRONERAS	30.25
	URRÁ I	26.68
CENTRO	AGREGADO BOGOTÁ	49.12
	NEUSA	65.34
	SISGA	54.56
	TOMINÉ	45.47
	BETANIA	72.09
	MUÑA	52.77
	PRADO	55.85
	TOPOCORO	38.08
	CHUZA	36.85
	ESMERALDA	21.10
VALLE DEL CAUCA	GUAVIO	21.48
	ALTO ANCHICAYÁ	5.66
	CALIMA 1	61.07
	SALVAJINA	28.08

PRONÓSTICO METEOROLÓGICO (Sábado 09 y domingo 10 de mayo de 2015)

REGIÓN	PRONÓSTICO
SABANA DE BOGOTÁ	<p>SÁBADO: En la mañana se espera cielo entre parcialmente y mayormente nublado con lloviznas esporádicas al norte, noroccidente y cerros orientales de la ciudad y de la sabana, que se irán atenuando a lo largo de la mañana y primeras horas de la tarde. No se descarta incremento de la nubosidad al finalizar la tarde con una baja probabilidad de lloviznas ligeras (probabilidad de 20 por ciento) sobre los cerros orientales de la ciudad y de la Sabana. Se prevé una temperatura máxima de 20°C.</p> <p>DOMINGO: En gran parte de la jornada se estima cielo seminublado con predominio de tiempo seco. Sin embargo, no se descartan lluvias ligeras en horas de la tarde (30 por ciento) al oriente y norte de la Ciudad y en amplios sectores de la Sabana.</p>
ANDINA	<p>SÁBADO: Durante las primeras horas de la mañana se estiman lluvias ligeras en sectores de Santander, Antioquia y Huila, estas se atenuarán a lo largo de la mañana. En la tarde y noche, aumentará la nubosidad y se prevén lluvias en el occidente y sur de Antioquia, sur de Santander y occidente de Boyacá, no se descartan lluvias ligeras en el sur de Valle del Cauca, norte de Cauca, Risaralda, norte de Nariño, oriente de Boyacá y de Cundinamarca. En el resto de la región predominará el cielo seminublado con tiempo seco.</p> <p>DOMINGO: Se estiman lluvias sobre sectores de Antioquia, Santander y altiplano Cundiboyacense, especialmente, en horas de la tarde y noche, en el resto del área predominará tiempo seco con cielo seminublado.</p>
CARIBE	<p>SÁBADO: En la mañana se prevé cielo parcialmente cubierto por predominio de tiempo seco en amplias zonas de la región, salvo en sectores de Bolívar donde se estima mayor nubosidad y no se descartan lluvias ligeras especialmente en las primeras horas de la mañana. En horas de la tarde y noche, se espera cielo entre parcial y mayormente cubierto con probabilidad de lluvias sobre sectores del occidente y sur de Córdoba, norte de Magdalena y de Cesar.</p> <p>DOMINGO: Durante la jornada se prevé cielo entre ligera y parcialmente nublado con predominio de tiempo seco. Sin descartar lluvias sobre Córdoba y norte de Cesar y Magdalena en horas de la tarde.</p>
ARCHIPIÉLAGO DE SAN ANDRÉS, PROVIDENCIA Y SANTA CATALINA	<p>SÁBADO: Aunque en la jornada se espera cielo entre ligera y parcialmente cubierto, no se descartan lloviznas ocasionales de corta duración en San Andrés y Providencia a mediados de la tarde.</p> <p>DOMINGO: Se estima cielo entre ligera y parcialmente cubierto con predominio de tiempo seco y soleado a lo largo de la jornada.</p>
MAR CARIBE	<p>SÁBADO: Cielo mayormente cubierto especialmente al occidente del área y sobre el litoral, con lluvias ligeras en estos sectores especialmente en horas de la tarde y primeras horas de la noche.</p> <p>DOMINGO: Durante la madrugada y primeras horas de la mañana se estiman lluvias hacia el occidente y sobre las costas de Córdoba y Sucre. En el resto de la jornada se prevé condiciones secas en gran parte de la zona.</p>
INSULAR PACÍFICO	<p>SÁBADO: En Gorgona y Malpelo se estiman precipitaciones a diferentes horas, las lluvias de mayor intensidad después del mediodía y durante algunas horas de la noche.</p> <p>DOMINGO: En Gorgona se prevén lluvias a mediados de la tarde y durante la noche. En Malpelo precipitaciones de menor intensidad a diferentes horas.</p>

CONTINUACIÓN DEL PRONÓSTICO METEOROLÓGICO:

REGIÓN	PRONÓSTICO
PACIFICA	SÁBADO: A lo largo de la región persistirán las condiciones nubosas con lluvias en las primeras horas de la mañana en Chocó, Valle del Cauca y Cauca. A mediados de la tarde y durante la noche se activarán las lluvias en zonas de Cauca, Nariño, Valle del Cauca y sur de Chocó. Probabilidad de actividad eléctrica. DOMINGO: En gran parte de la región se esperan precipitaciones, temprano en la mañana, al atardecer y durante algunas horas de la noche. No se descartan tormentas eléctricas.
OCEANO PACÍFICO	SÁBADO: En el día se prevé cielo mayormente nublado con lluvias de variada intensidad, especialmente en sectores del centro y norte de la cuenca del Pacífico colombiano donde no se descartan tormentas eléctricas. En la noche las lluvias se concentrarán frente a las costas de Nariño y Cauca. DOMINGO: Se pronostican condiciones nubosas a lo largo de la jornada con precipitaciones entre ligeras y moderadas, las lluvias de mayor consideración son estimadas en el centro de la zona marítima en proximidades a la costa.
AMAZÓNICA	SÁBADO: Cielo parcialmente cubierto con predominio de tiempo seco en la mañana, luego se prevé aumento de la nubosidad, condición que favorecerá precipitaciones en el occidente de Caquetá y Putumayo, en el oriente de Guainía y de Vaupés y Amazonas. Probabilidad de tormentas eléctricas. DOMINGO: En la región persistirán las nubes densas con lluvias en diferentes sectores de Caquetá, Putumayo, Guaviare, Amazonas, Vaupés y Guainía, las precipitaciones más intensas esperadas durante la tarde y noche, inclusive no se descarta actividad eléctrica.
ORINOQUIA	SÁBADO: En la horas de la mañana se prevé tiempo seco en la mayor parte de la región con nubosidad variada. En la tarde y noche se pronostican lluvias en áreas del oriente de Vichada y zonas de piedemonte llanero y en sectores del Meta. Probabilidad de actividad eléctrica. DOMINGO: Nubosidad variable con lluvias en horas de la noche en sectores zonas de Meta, Casanare y Vichada. No se descartan tormentas eléctricas.

ALERTAS VIGENTES Y PRODUCTOS ADICIONALES

Para mayor información sobre el pronóstico del estado del tiempo, informes técnicos diarios, comunicados especiales, mapas diarios de temperaturas máximas y mínimas e información diaria de precipitación se sugiere consultar los siguientes enlaces:

- MAPA DIARIO DE TEMPERATURA MÁXIMA.
- MAPA DIARIO DE TEMPERATURA MÍNIMA.
- INFORMACIÓN DIARIA DE PRECIPITACIÓN Y TEMPERATURA DE LOS PRINCIPALES AEROPUERTOS DEL PAÍS.
- MOSAICO MAPAS DE PRECIPITACIÓN DIARIA EN MILÍMETROS.

REGIÓN CARIBE

ALERTA ROJA: INCENDIOS DE LA COBERTURA VEGETAL

Amenaza alta de ocurrencia de incendios de la cobertura vegetal en zonas de bosques, cultivos y pastos, localizados en los siguientes municipios y sectores aledaños:

DEPARTAMENTO	MUNICIPIOS
ATLANTICO	Barranquilla, Candelaria, Galapa, Juan De Acosta, Luruaco, Pijó, Puerto Colombia, Repelón, Sabanalarga, Tubará.
BOLÍVAR	Achí, Santa Catalina.
LA GUAJIRA	Maicao, Riohacha, Villanueva.
MAGDALENA	El Retén, Pueblo Viejo, Salamina.
SUCRE	Guaranda, Majagual, San Benito Abad, Sucre.

ALERTA NARANJA: INCENDIOS DE LA COBERTURA VEGETAL.

Amenaza moderada de ocurrencia de incendios de la cobertura vegetal en zonas de bosques, cultivos y pastos, localizados en los siguientes municipios y sectores aledaños:

DEPARTAMENTO	MUNICIPIOS
ATLANTICO	Baranoa, Campo De La Cruz, Malambo, Manatí, Palmar De Varela, Polonuevo, Ponedera, Santo Tomás, Usiacurí.
BOLÍVAR	Cicuco, Córdoba, El Carmen De Bolívar, Hatillo De Loba, Magangué, Margarita, Mompóx, Pinillos, San Estanislao, San Fernando, Talaigua Nuevo.
CESAR	Astrea, Pueblo Bello.
CORDOBA	La Apartada, Montelíbano, Puerto Libertador.
MAGDALENA	Algarrobo, Aracataca, El Piñón, Fundación, Pijiño Del Carmen, San Sebastián De Buenavista, San Zenón, Santa Ana.
SUCRE	Tolú.

Especial atención ameritan los Parques Nacionales Naturales de Macuira, La Ciénaga Grande de Santa Marta.

REGIÓN ANDINA

ALERTA ROJA: INCENDIOS DE LA COBERTURA VEGETAL

Amenaza alta de ocurrencia de incendios de la cobertura vegetal en zonas de bosques, cultivos y pastos, localizados en los siguientes municipios y sectores aledaños:

DEPARTAMENTO	MUNICIPIOS
BOYACA	Covarachía, El Cocuy, Oicatá, Ráquira, Siachoque.
CAUCA	Páez (Belalcázar), Puracé (Coconuco), Suárez.
CUNDINAMARCA	Suesca, Tausa, Tibacuy, Tocaima, Ubaque, Ubaté, Une, Venecia, Villapinzón.
HUILA	Agrado, Baraya, Garzón, Hobo, Nátaga, Neiva, Paicol, San Agustín, Tello, Tesalia, Yaguará.
NARIÑO	Buesaco, Cumbal, Cumbitara, Los Andes (Sotomayor).
NORTE DE SANTANDER	Cácuta, Chinácota, Chitagá, Cúcuta, Cucutilla, Gramalote, Lourdes, Pamplona, San Calixto, Villa Caro.
SANTANDER	Capitanejo, Cerrito, Molagavita, San Gil, San Miguel.
TOLIMA	Alpujarra, Ataco, Ibagué, Planadas, Roncesvalles.

ALERTA ROJA: DESLIZAMIENTOS DE TIERRA

Amenaza alta de ocurrencia de deslizamientos de tierra detonados por lluvias, localizados en los siguientes municipios y sectores aledaños:

DEPARTAMENTO	MUNICIPIOS
ANTIOQUIA	Cocorná, San Francisco, San Luis.

ALERTA NARANJA: INCENDIOS DE LA COBERTURA VEGETAL.

Amenaza moderada de ocurrencia de incendios de la cobertura vegetal en zonas de bosques, cultivos y pastos, localizados en los siguientes municipios y sectores aledaños:

DEPARTAMENTO	MUNICIPIOS
BOYACA	Berbeo, Campohermoso, Cuítiva, Gachantivá, Garagoa, Iza, Macanal, Miraflores, Pachavita, Páez, San Luis De Gaceno, Santa Rosa De Viterbo, Somondoco, Susacón, Tibaná, Zetaquirá.
CALDAS	Villamaría.
CUNDINAMARCA	Choachí, Fomeque, Medina, Nariño, Susa, Ubaque.
HUILA	Altamira, Colombia, Gigante, Guadalupe, Íquira, Oporapa, Palermo, Tarqui.
NORTE DE SANTANDER	Labateca, Mutiscua, Pamplonita, Silos, Toledo.
SANTANDER	Aratoca, Barichara, Cepitá, Concepción, Curití, Enciso, Guaca, Málaga, Piedecuesta, San Andrés, San José De Miranda, Santa Bárbara.
TOLIMA	Cunday, Dolores, Prado, Purificación, Villarrica.

Especial atención ameritan los Parques Nacionales Naturales El Cocuy y Tama

ALERTA NARANJA: DESLIZAMIENTOS DE TIERRA

Amenaza moderada de probabilidad de ocurrencia de deslizamientos de tierra en áreas inestables y de ladera de los municipios de:

DEPARTAMENTO	MUNICIPIOS
ANTIOQUIA	Briceño, Ituango, Valdivia, Yarumal.
BOYACÁ	Campohermoso, San Luis de Gaceno.
CUNDINAMARCA	Guayabeta, Ubalá.

REGIÓN PACÍFICA

ALERTA ROJA: DESLIZAMIENTOS DE TIERRA

Amenaza alta de ocurrencia de deslizamientos de tierra detonados por lluvias, localizados en los siguientes municipios y sectores aledaños:

DEPARTAMENTO	MUNICIPIOS
CAUCA	El Tambo, López y Timbiquí.

ALERTA NARANJA: DESLIZAMIENTOS DE TIERRA

Amenaza moderada de ocurrencia de deslizamientos de tierra detonados por lluvias, localizados en los siguientes municipios y sectores aledaños

DEPARTAMENTO	MUNICIPIOS
CHOCO	Atrato (Yuto), Bagadó, Cértegui, Condoto, Lloró, Medio San Juan (Andagoya), Quibdó, Tadó.

REGIÓN ORINOQUIA

ALERTA ROJA: INCENDIOS DE LA COBERTURA VEGETAL

Amenaza alta de ocurrencia de incendios de la cobertura vegetal en zonas de bosques, cultivos y pastos, localizados en los siguientes municipios y sectores aledaños:

DEPARTAMENTO	MUNICIPIOS
ARAUCA	Arauca, Arauquita, Tame.
META	Puerto López.

Especial atención ameritan los Parques Nacionales Naturales El Tuparro.

ALERTA NARANJA: INCENDIOS DE LA COBERTURA VEGETAL

Amenaza moderada de ocurrencia de incendios de la cobertura vegetal en zonas de bosques, cultivos y pastos, localizados en los siguientes municipios y sectores aledaños:

DEPARTAMENTO	MUNICIPIOS
CASANARE	Aguazul, Maní, Yopal.
META	Barranca De Upía, Granada, Vistahermosa.

ALERTA NARANJA: DESLIZAMIENTOS DE TIERRA

Amenaza moderada de ocurrencia de deslizamientos de tierra detonados por lluvias, localizados en los siguientes municipios y sectores aledaños

DEPARTAMENTO	MUNICIPIOS
META	Acacias.

ALERTA AMARILLA: CRECIENTES SÚBITAS EN APORTANTES A LA CUENCA DEL GUAVIARE QUE NACEN EN EL PIEDEMONTES LLANERO

Se mantiene este nivel de alerta dado que durante las últimas 24 horas se registraron precipitaciones de carácter fuerte sobre sectores del piedemonte llanero las cuales están generando incrementos súbitos en los ríos Guejar, Ariari y Guayabero, aportantes de la cuenca del río Guaviare.

Se destaca que en días anteriores los niveles de estos ríos días se mantuvieron en estados bajos por tanto se prevé que los niveles de ellos alcancen valores que podrían estar superiores a los promedios históricos mensuales de mayo.

ALERTA AMARILLA: INCREMENTO LENTO EN EL CAUCE PRINCIPAL DEL RIO META

Se mantiene este nivel de alerta dado que durante las últimas 24 horas se registraron lluvias sobre algunos aportantes de la cuenca alta del río Meta las cuales están generando que el cauce principal del río Meta monitoreado en el municipio de Puerto López haya retomado ascenso muy lento con valores que oscilan dentro de la franja de medios a altos para la época.

REGIÓN AMAZÓNICA

ALERTA ROJA: NIVELES ALTOS EN EL RÍO AMAZONAS AFECTANDO ZONAS RIBEREÑAS BAJAS EN EL MUNICIPIO DE LETICIA

Permanecen altos los niveles del río Amazonas a la altura del municipio de Leticia, con valores que superan la cota crítica de inundación. Actualmente se encuentran afectados los barrios Águila, La Unión, Fantasía, Victoria Regia, La Playa y La Milagrosa, y las comunidades de Santa Sofía, Macedonia y Zaragoza, así como el sector del mercado y el puerto fluvial sobre el caño Yahuaraca en la ciudad de Leticia.

Aún persiste el comportamiento de ascenso con valores que ya superaron el máximo histórico que se tenía hasta la fecha.

Para los próximos días se espera que el nivel tienda a estabilizarse de acuerdo a lo observado aguas arriba en la estación hidrológica de Iquitos operada por el Servicio Nacional de Meteorología e Hidrología del Perú (SENAMHI).

ALERTA NARANJA: DESLIZAMIENTOS DE TIERRA

Amenaza moderada de ocurrencia de deslizamientos de tierra detonados por lluvias, localizados en los siguientes municipios y sectores aledaños

DEPARTAMENTO	MUNICIPIOS
CAQUETÁ	Belén De Los Andaquies, Florencia, Montañita, Morelia, San José Del Fragua.

ALERTA AMARILLA: CRECIENTES SÚBITAS EN APORTANTES DE LA CUENCA ALTA DEL RIO CAQUETÁ

Se emite este nivel de alerta dado que durante las últimas 12 horas se registraron lluvias de carácter intenso sobre sectores de la cuenca alta del río Caquetá las cuales se prevé generen incrementos súbitos significativos en aportantes tales como los ríos Ortegaza y Pescado.

Actualmente ya se registra una creciente súbita en el río Caraño, afluente de la parte alta del río Ortegaza monitoreado en la estación El Rosario en el municipio de Florencia (Caquetá), y es probable que otros aportantes al Ortegaza como el río Hacha también se encuentren reportando crecientes súbitas.

Por tal razón, se recomienda a la comunidad en general estar atentos frente a cambios súbitos en los niveles de estos ríos, especialmente en los ríos Ortegaza y Hacha, lo mismo que la quebrada La Perdiz en el piedemonte Caqueteño.

MAR CARIBE

ALERTA AMARILLA: VIENTO Y OLEAJE

En el día de hoy se esperan vientos con velocidades entre 25 nudos (46.3 km/h) y 35 nudos (65 km/h), es probable que se presenten rachas de viento. La altura del oleaje oscilará entre 2.0 y 3.5 metros, en amplios sectores del mar Caribe colombiano. Por lo anterior se recomienda a las embarcaciones menores o de bajo calado, consultar con las Capitanías de puerto antes de zarpar y a los bañistas en playa atender a los llamados respectivos de las autoridades marítimas.

OCEANO PACÍFICO

ALERTA AMARILLA: PLEAMAR

Hasta hoy 9 de mayo del presente año se espera una de las pleamares más significativas del mes en el litoral Pacífico nacional asociada con la marea astronómica, se sugiere a habitantes costeros estar atentos a la finalización del fenómeno.

ALERTA AMARILLA: TIEMPO LLUVIOSO

En amplios sectores del Pacífico colombiano se pronostican lluvias durante la jornada, acompañadas en algunos casos de tormentas eléctricas y rachas de viento, se recomienda a pescadores y usuarios de pequeñas embarcaciones consultar con las Capitanías de Puerto antes de zarpar.

ALERTA ROJA. PARA TOMAR ACCIÓN Advierte a los sistemas de prevención y atención de desastres sobre la amenaza que puede ocasionar un fenómeno con efectos adversos sobre la población, el cual requiere la atención inmediata por parte de la población y de los cuerpos de atención y socorro. Se emite una alerta sólo cuando la identificación de un evento extraordinario indique la probabilidad de amenaza inminente y cuando la gravedad del fenómeno implique la movilización de personas y equipos, interrumpiendo el normal desarrollo de sus actividades cotidianas.

ALERTA NARANJA. PARA PREPARARSE Indica la presencia de un fenómeno. No implica amenaza inmediata y como tanto es catalogado como un mensaje para informarse y prepararse. El aviso implica vigilancia continua ya que las condiciones son propicias para el desarrollo de un fenómeno, sin que se requiera permanecer alerta.

ALERTA AMARILLA. PARA INFORMARSE Es un mensaje oficial por el cual se difunde información. Por lo regular se refiere a eventos observados, reportados o registrados y puede contener algunos elementos de pronóstico a manera de orientación. Por sus características pretéritas y futuras difiere del aviso y de la alerta, y por lo general no está encaminado a alertar sino a informar.

CONDICIONES NORMALES Indica que no existe ninguna clase de alerta para la región o zona mencionada.

°C: grados Celsius; m: metros; mm: milímetros; msnm: metros sobre nivel del mar;

Km/h: kilómetros por hora

GOES: Geostationary Operational Environmental Satellites (Satélite Geostacionario Operacional Ambiental).

GOES-13 es el designado GOES-Este, localizado en 75° W sobre el ecuador geográfico.

HLC: hora local colombiana

PNN: Parque Nacional Natural; SFF: Santuario de Fauna y Flora

Omar FRANCO TORRES, Director General
Christian EUSCÁTEGUI COLLAZOS, Jefe Oficina del Servicio de Pronósticos y Alertas

Profesionales de turno:

Leidy RODRIGUEZ, Claudia CONTRERAS, Ruth LÓPEZ, Hanner ORJUELA,
Eliana RINCÓN y Jhon J. VALENCIA.

Internet: <http://www.ideam.gov.co>

Correos electrónicos: servicio@ideam.gov.co, alertas@ideam.gov.co

Calle 25 d # 96b - 70, piso 3. Bogotá, D.C.

Teléfono: 3527160 ext. 1334-1336.

Siganos en: Twitter: @IDEAMColombia; Facebook: www.facebook.com/ideam.instituto
YouTube: Canal de Instituto IDEAM / <http://www.youtube.com/user/InstitutoIDEAM>